



# Descripción General:

## El programa de Servicios Suplementarios de Educación Especial (SSES)

**¡Su estudiante puede ser elegible para una subvención de \$1,500!**

Para más información, comuníquese con maestro(a) de educación especial O Ester Rios, Trabajadora Social, al 461-4205.

### El programa de Servicios Suplementarios de Educación Especial (SSES por sus siglas en inglés) es:

SSES otorga **una subvención única en línea de \$1,500** a los padres de estudiantes elegibles atendidos por educación especial que están matriculados en una escuela pública de Texas. Las familias pueden usar este dinero para comprar bienes y servicios educativos para sus estudiantes.

### Criterios de elegibilidad de SSES:

Este nuevo criterio de elegibilidad comenzará **el 1 de noviembre de 2021.**

Para ser elegible para la beca SSES, los estudiantes debe ser actualmente:

- » Matriculado en una escuela pública de Texas,
- » Inscrito en PreK - 12° grado, y
- » Un estudiante con una discapacidad atendido por un programa de educación especial.



### Qué puede comprar su familia:

Con una cuenta SSES, las familias pueden comprar bienes y servicios educativos del mercado de SSES.

### Bienes educativos como:



Libros



Computadora

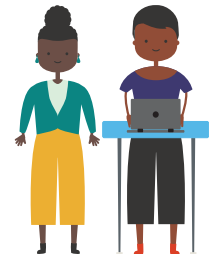


Tableta

### Servicios como:



Tutoría



Terapia

**Esta es una subvención por orden de llegada. Hay un número limitado de cuentas disponibles, si cree que su estudiante es elegible, ¡lo animamos para aplicar hoy!**

Para obtener más información y aplicar, visite:

**[SSES.tea.texas.gov](https://sSES.tea.texas.gov)**

